

INSTRUCCIONES PARA USO MANUAL

Tipo de puerta: BASCULANTE TIPO I-CADENA

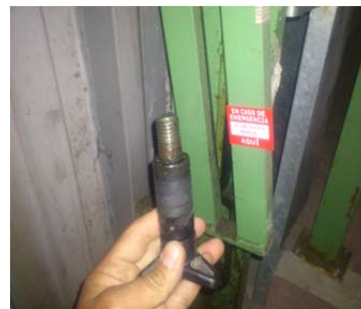
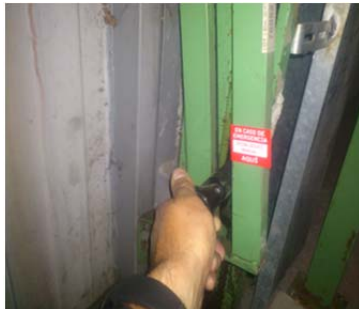


Si el mecanismo automático no funciona, siga las siguientes instrucciones:

- Comprobar el estado general de los componentes para evitar el riesgo de caída de cualquier elemento.
- Localizar la pegatina roja “En caso de emergencia...”



- Actuar sobre el mecanismo tal como se indica



- Una vez liberado, abrir de forma manual

